



**MIT UNS
KÖNNEN SIE
ALT WERDEN.**



Kontakt

Rotunde Tagespflege
Schönerlinder Straße 11a, 16341 Panketal

E-Mail: rotunde@fuehrergruppe.de
www.tagespflege-rotunde.de

Telefon: 030 / 94 79 49 121

Fax: 030 / 94 79 49 193

KOMPETENT. ENGAGIERT. FAMILIÄR.

VON MENSCH ZU MENSCH

WIR HELFEN IHNEN GERN!

Die Tagespflege der Rotunde ermöglicht Ihnen den Tag in Gemeinschaft zu verbringen. Am Abend, an Feiertagen sowie an Wochenenden können Sie in Ihre gewohnte Umgebung zurückkehren. Somit schafft die Einrichtung der Tagespflege Freiräume für Sie und entlastet Ihre Angehörigen.

Die Tagespflege ist eine von den Pflegekassen und Sozialhilfeträgern anerkannte Versorgungseinrichtung. Jeder Pflegebedürftige, der in seiner Wohnung oder bei seinen Angehörigen wohnt, hat Anspruch auf Kostenübernahme für Tagespflege.

Gerne erläutern wir Ihnen die Möglichkeiten der Finanzierung in einem persönlichen Beratungsgespräch.



Herzlich willkommen

Neben einer professionellen Betreuung erhalten Sie in unserer Tagespflegeeinrichtung Sicherheit, Orientierung und eine Strukturierung Ihres Alltags, ohne dass Sie Ihr vertrautes Umfeld bereits dauerhaft verlassen müssen. Ein Team aus Pflege- und Betreuungskräften heißt Sie in der familiären Atmosphäre unseres Hauses herzlich willkommen und bietet Ihnen eine abwechslungsreiche und individuelle Tagesgestaltung in Form von Einzel- und Gruppenaktivitäten an. Selbstverständlich werden dabei die individuellen Bedürfnisse und auch die Lebensgeschichte eines jeden Gastes berücksichtigt und in die Gestaltung einbezogen. Wir möchten Ihnen eine Grundlage bieten, so selbstständig wie möglich und mit so viel Unterstützung wie nötig, Ihren Alltag zu verbringen. Eine umfangreiche Betreuungsleistung und die Möglichkeit, neue Kontakte zu knüpfen sowie Freundschaften zu pflegen, verschaffen Ihnen ganz neue Perspektiven für Ihren Alltag.



Unsere Leistungen

- Betreuungszeiten: Montag bis Freitag von 7:30 bis 15:00 Uhr
- Hol- und Bringdienst
- barrierefreie Ausstattung
- gemütliche Gemeinschaftsräume
- mehrere Ruheräume für individuelle Entspannungspausen
- tägliche Versorgung mit bis zu 3 Mahlzeiten aus der hauseigenen Küche
- Parkanlage, Garten und Gemeinschaftsterrasse zum Verweilen und Spazieren
- Veranstaltungen und Festlichkeiten auf dem Gelände

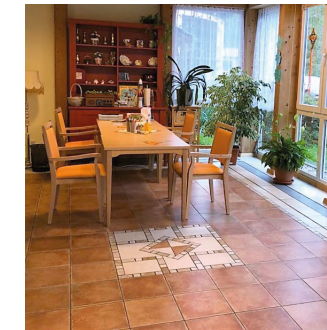
Beratung in allen Lebenslagen

- medizinische Behandlungspflege
- Betreuungsangebote nach pers. Bedürfnissen
- täglich vielseitige Beschäftigungsmöglichkeiten, wie Wellnessangebote, Seniorengymnastik, Spaziergänge, Backen, Gesellschaftsspiele, kreatives Gestalten, Leserunde u.v.m.



Freude im Alltag

Mit einer aktivierenden Pflege helfen wir Ihnen, möglichst viele Aktivitäten des täglichen Lebens selbst zu übernehmen und unterstützen Sie gleichzeitig dort, wo Sie Hilfe brauchen. Gesundheitspflege, Gymnastik und Sturzprophylaxe stehen bei uns ebenso im Mittelpunkt, wie das Training hauswirtschaftlicher Tätigkeiten wie Kochen, Backen oder die Blumenpflege. Neben einer fachkompetenten Pflege ist uns vor allem der Aufbau eines guten, menschlichen Kontaktes zwischen unseren Tagesgästen und den Pflegenden sehr wichtig. Das tägliche Beisammensein mit unseren Gästen ist geprägt von einfühelndem Verstehen, Achtung und Fürsorge.



Medizinische Behandlung

Ob Physio- oder Ergotherapie nach ärztlicher Verordnung oder therapeutische Pflege, wir bemühen uns um Ihre Gesundheit und stehen Ihnen auch in seelsorgerischen Fragen zur Seite.

